



# EISSA

## **Electro Industrial Solutions S.A.**

Soluciones Integrales

*“Pone la Tecnología a sus Proyectos”*

## ELECTRO INDUSTRIAL SOLUTIONS S.A.

Somos una prestigiosa Empresa que atiende a los Sectores Minero, Petrolero, Industrial, Construcción y Pesquero, demostrando seriedad y eficiencia en nuestras Cinco Unidades de Negocio:

- Ingeniería de Proyectos.
- Tableros Eléctricos y Salas Eléctricas.
- Instalaciones y Montajes Eléctricos.
- Automatización e Instrumentación.
- Mantenimiento Eléctrico.

Para ello contamos con una infraestructura y personal altamente capacitado y preparados para actuar en un entorno innovador y competitivo, siendo nuestro principal objetivo la satisfacción de nuestros clientes, brindándoles soluciones integrales en las áreas eléctrica, instrumentación y automatización, siempre cumpliendo lo establecido por las Normas Técnicas Nacionales e Internacionales vigentes.

### MISIÓN:

Satisfacer las necesidades y expectativas de nuestros clientes en forma oportuna e innovadora, a través de soluciones integrales de calidad, en las áreas eléctricas, instrumentación y automatización, para los sectores industrial y comercial, respetuosos de la protección del medio ambiente y la seguridad de nuestros trabajadores.

### VISIÓN:

Ser una empresa líder en las áreas eléctricas, instrumentación y automatización, reconocida a nivel nacional e internacional, que se distinga por la calidad de sus servicios y productos, a fin de exceder las expectativas de nuestros clientes, con personal calificado y capacitado, respetuosos de la protección del medio ambiente y la seguridad de nuestros trabajadores.

### NUESTRA FILOSOFIA:

- ▶ Estrecha comunicación y trabajo en equipo.
- ▶ Cumplir estrictamente en los tiempos de entrega ofrecidas.
- ▶ Potenciamos las relaciones comerciales duraderas.
- ▶ Anticipación y Soluciones.

DISEÑO, FABRICACIÓN Y  
COMERCIALIZACIÓN DE  
TABLEROS ELÉCTRICOS  
DE BAJA TENSIÓN

ISO 9001:2015  
BUREAU VERITAS  
Certification





## Ingeniería de Proyectos

Estamos enfocados en la elaboración de Ingeniería de proyectos eléctricos, Instrumentación y Automatización, cumpliendo los estándares de seguridad y Calidad que se exigen actualmente.

Contamos con un grupo de profesionales de gran experiencia, que le plantearán la Solución Técnico-Económica más eficiente y adecuada a sus requerimientos, tomando en cuenta las Normas Técnicas Peruanas e Internacionales, y los estándares de su empresa.

Hemos desarrollado gran cantidad de Proyectos de toda envergadura, así como la ejecución de obra de la mayoría de los mismos, los cuales se encuentran operando a completa satisfacción de nuestros clientes.



## Instalaciones y Montajes Eléctricos

Contamos con un grupo de profesionales de amplia experiencia en labores de Instalación y Montaje en los rubros Eléctrico e Instrumental, teniendo participación en importantes empresas y siempre cumpliendo con altos estándares de seguridad y calidad. Entre las principales labores de esta línea de negocio tenemos las siguientes:

- Montaje de Subestaciones Biposte, Convencionales, Compactas.
- Montaje de Tableros Eléctricos.
- Montaje de Artefactos de Alumbrado, Tomacorrientes y Fuerza.
- Puesta a tierra.
- Montaje de Instrumentos y Sensores.
- Montaje de Canaletas Metálicas y de Fibra de Vidrio.
- Cableados y conexiones de Fuerza, Control e Instrumentación.
- Comisionamiento y Puesta en Servicio
- Trabajos de parada de planta.







## Tableros Eléctricos

Somos distribuidores y/o integradores de marcas de prestigio como ABB, Schneider Electric, Allen Bradley, Siemens y Rittal. Nuestros productos son diseñados y ensamblados cumpliendo normas nacionales e internacionales, lo que nos permite brindar productos de calidad, seguros, confiables y preparados para ser instalados con facilidad, con diseños modulares para mejor utilización del espacio y proyectados para futuras ampliaciones. Antes de la fabricación de los tableros, establecemos una coordinación estrecha con nuestros clientes para obtener su aprobación de los diseños; además, nuestro proceso de fabricación cuenta con certificación ISO 9001 y OHSAS 18001 emitida por Bureau Veritas.

Entre las principales labores de esta línea de negocio tenemos las siguientes:

- Arrancadores Directos, Inversores de Giro, Estrella Triángulo, Estado Sólido y Variadores de Frecuencia.
- Centro de Control de Motores de Baja Tensión, Fijos y Extraíbles.
- Tableros de Distribución, Tableros de Fuerza y Control.
- Tableros y consolas de Control con Equipos de Automatización y Redes Industriales: PLCs, HMIs, DCSs, etc.
- Tableros de Transferencia Automática, Sincronismo y Banco Automático de Condensadores.
- Celdas de Media Tensión hasta 22,9kV.
- Arrancadores de Media Tensión.
- Canaletas porta cables tipo escalerilla y cerradas.
- Ductos de Barras

## SALAS ELÉCTRICAS



Hoy en día los clientes de la industria minera, petrolera, etc., demandan soluciones compactas y portátiles, totalmente probadas en fábrica, con asistencia de montaje, así como puesta en servicio de los sistemas involucrados en ellas.

Las salas eléctricas llegan probadas en su totalidad desde el taller, acelerando el proceso de puesta en operación en el terreno, generándose así notables beneficios, reduciendo los tiempos de comisionamiento y puesta en servicio.

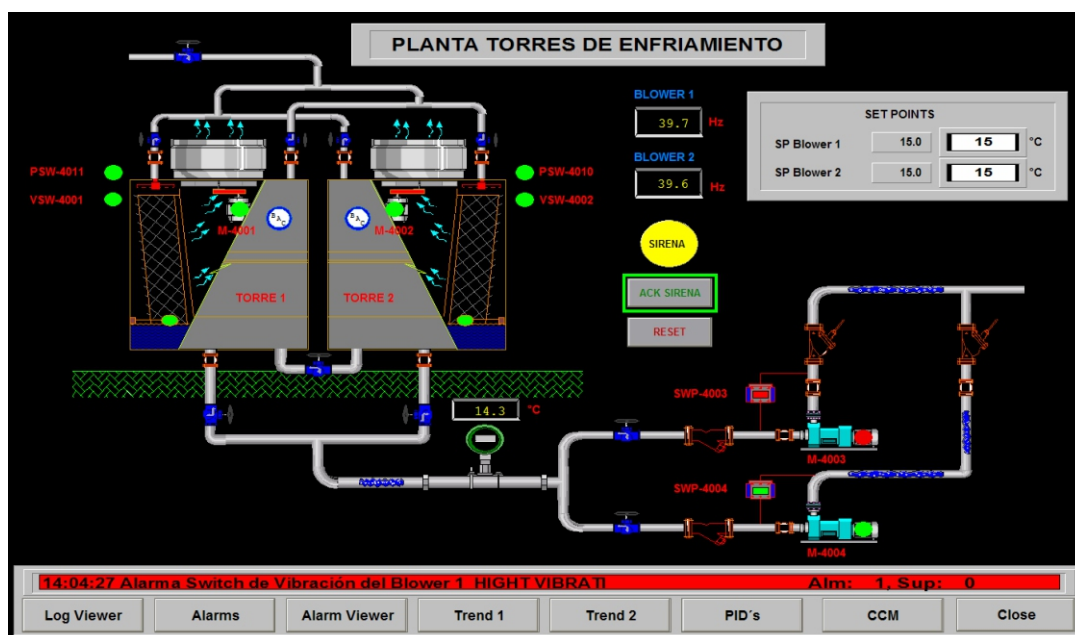


## Automatización e Instrumentación

Contamos con un equipo altamente especializado para el desarrollo de proyectos de Automatización Industrial, desde la realización de estudios de pre factibilidad hasta el comisionamiento, puesta en servicio y entrenamiento de los proyectos implementados.

Entre las principales labores de esta línea de negocio tenemos las siguientes:

- Programación de PLCs, Sistemas de Control Híbrido y DCSs
- Diseño y validación de redes industriales: CNet, DNet, Ethernet. Modbus
- Desarrollo de Sistemas de SCADA StandAlone y Cliente/Servidor
- Instalación, Comisionamiento y Puesta en Servicio de sistemas completos de Instrumentación
- Comisionamiento y puesta en servicio de variadores de frecuencia y arrancadores suaves
- Cableado estructurado y validación-certificación de redes con UTP y/o STP
- Desarrollo de Proyectos Llave en Mano



# Servicio en Fibra Óptica

Contamos con un equipo técnico altamente calificado en el desarrollo de proyectos de: Conectividad, tecnologías de Información, sistemas inalámbricos y cableado estructurado, usando cable coaxial, UTP, STP categorías 5E/6, Fibra óptica multimodo y monomodo, contando con equipos y herramientas de última generación que nos permiten certificar los trabajos realizados.

## INSTALACIÓN DE FIBRA ÓPTICA.

- Empalmes por fusión.
- Tendido de Cables.
- Acondicionamiento en Gabinete.
- Acondicionamiento de bandejas.



## MEDICIONES Y DISEÑO DE SISTEMAS DE FIBRA ÓPTICA.

- Mediciones de atenuación, longitud óptica, reflexión.
- Validaciones con OTDR.
- Diseño de Sistemas LAN/Campus.
- Diseño de Sistemas WAN.

## SUMINISTRO Y EQUIPAMIENTO DE COMUNICACIÓN EN FIBRA ÓPTICA.

- Diseño, e implementación de redes inalámbricas y cableado estructurado con cable STP, UTP, coaxial y fibra óptica.
- Mantenimiento y Soporte (empalmes, pruebas de potencia, reflectometría e inserción).
- Suministro, montaje y adecuación de Data Centers, VozIP, CCTV
- Suministro, montaje y adecuación de equipos de transición de fibra óptica a STP/UTP.
- Suministro e instalación de servidores, switches y routers en versión rackeables y estándar.





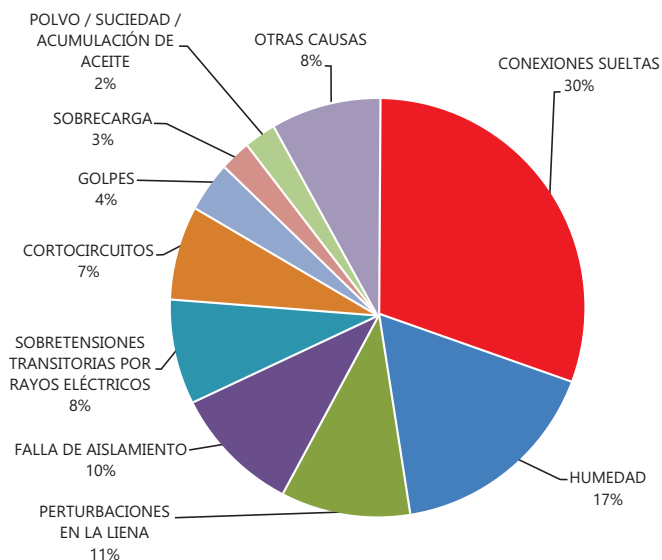
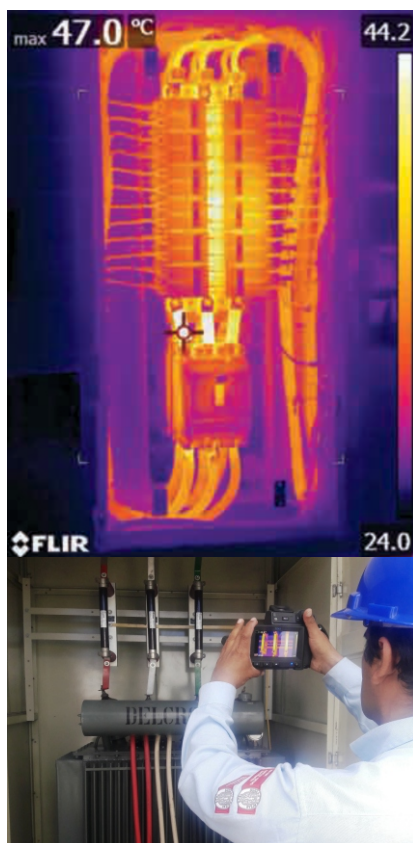
# Mantenimiento Eléctrico Preventivo y Predictivo

Mediante la integración de termografía infrarroja, ultrasonido y análisis de calidad de energía, brindamos un diagnóstico confiable del estado de su sistema de distribución eléctrica; además de recomendar y ejecutar las soluciones necesarias para minimizar el riesgo de paradas de planta, penalizaciones por parte de INDECI o su proveedor de energía eléctrica, y daños eléctricos a su propiedad o al personal de su empresa.

Contamos con personal capacitado en el extranjero, quienes hacen uso de tecnología de primer nivel, siguiendo las medidas de seguridad recomendadas por la normativa nacional e internacional.

## NUESTRAS HERRAMIENTAS

- Cámara termográfica FLIR T640
- Sonda ultrasónica UE Ultraprobe 15000 MPH
- Analizador de Redes Fluke 43B y Fluke 435.



Principales causantes de falla en sistemas de Distribución Eléctrica

**Cliente:****STATKRAFT PERU S.A. - Central Hidroeléctrica de La Oroya****Proyecto:**

Implementación de medidas para mitigar riesgos ante la ruptura de la tubería forzada

Incluye Ingeniería, Construcción, Comisionamiento y Puesta en Servicio

**Project:***Implementation of Actions for Piping Breakdown Risk Control Including Engineering, Construction, Commissioning and Start up***Cliente:****VOLCAN CIA. MINERA S.A.A. - Proyecto Alpamarca****Proyecto:**

Ingeniería de Integración de la Planta Concentradora

**Project:***Integration Engineering of Concentrator Plant***Cliente:****CUBICO S.A. –Edificio Corporativo INDRA S.A.****Proyecto:**

Instalaciones Eléctricas de Alumbrado, Tomacorrientes y Fuerza

**Project:***Electrical Installations for Lighting, Outlets and Power Circuits*



**Ciente:**

**VOLCAN CIA. MINERA S.A.A. - Proyecto Alpamarca**

Proyecto:

Instalación de Equipos Eléctricos e Instrumentación

Incluye planos Red-Line, Pruebas y Entrega de Protocolos

**Project:**

*Installation of Electrical Equipment and Instrumentation*

*Including Red-line plans, Tests and Protocols*

**Ciente:**

**VOTORANTIM METAIS - CAJAMARQUILLA S.A. - Planta de Ácido**

Proyecto:

Instalación de Equipos Eléctricos e Instrumentación para Torre de Absorción Final

Incluye Pre-Comisionamiento, Comisionamiento y Puesta en Servicio

**Project:**

*Installation of Electrical Equipment and Instrumentation for Final Absorption Tower*

*Including Pre-commissioning, Commissioning and Start up*

**Ciente:**

**FLSMIDTH S.A.C. - Planta minera de Óxidos Paragsha**

Proyecto:

Ingeniería, Procura, Construcción y Comisionamiento de 02 Espesadores de Cono Profundo

**Project:**

*Engineering, Procurement, Construction and Commissioning of 02 Deep Cone Thickener*



**Ciente:**  
**TASA OMEGA S.A.**

**Proyecto:**

Fabricación de 60 Columnas de Centro de Control de Motores con cubículos en Ethernet IP

Incluye soporte durante Comisionamiento y Puesta en Servicio

**Project:**

*Manufacturing of 60 columns for Motor Control Center with cubicles and Ethernet IP*

*Including Support during Commissioning and Start up*

**Ciente:**

**PERENCO PERU PETROLEUM LIMITED SUC. DEL PERU -  
Almacenamiento flotante "El Manati"**

**Proyecto:**

Fabricación de Sala eléctrica e integración de tableros de fuerza, control y Sistema Contra incendios

Incluye soporte durante Comisionamiento y Puesta en Servicio

**Project:**

*Manufacturing of Electrical Room and Integration of Power, Control and Fire Protection Panels*

*Including Support during Commissioning and Start up*



**Ciente:**

**METSO PERU S.A. - Para VOLCAN CIA. MINERA S.A.A.**

**Proyecto:**

Suministro de 18 Columnas de CCMs y 05 Tableros de control para 02 Molinos de Barras y 03 Molinos de Bolas

Incluye programación de PLC-HMI, Comisionamiento y Puesta en marcha

**Project:**

*Supply of 18 columns - MCCs and 05 Control Panels for 02 Rod Mills and 03 Ball Mills*

*Including PLC-HMI programming, Commissioning and Start-up*

**Ciente:**

**VOTORANTIM METAIS - CAJAMARQUILLA S.A.**

**Proyecto:**

MES (Manufacturing Execution System). Instalación de tableros de comunicación e implementación de cableado con cobre y fibra óptica para toda la nueva Red en Anillo

Incluye certificación de cableado de cobre y fibra óptica

**Project:**

*MES (Manufacturing Execution System). Installation of Communication Panels and Implementation of cable and Optical Fiber wiring for new Ring Network*





## INDUSTRIA MINERA



## FABRICANTES DE EQUIPOS ELECTRICOS Y DE CONTROL



## INDUSTRIAS CONSTRUCCIÓN



## FABRICANTES DE EQUIPOS ORIGINALES OEMS



## INDUSTRIA PESQUERA



## INDUSTRIA, ENERGÍA, PETROLEO Y GAS



## INDUSTRIA ALIMENTARIA



## INDUSTRIA MANUFACTURERA



## INDUSTRIA QUIMICA



## OTROS SECTORES



PRINCIPALES CLIENTES



**Electro Industrial Solutions S.A.**

Soluciones Integrales

“PONE LA TECNOLOGÍA A SUS PROYECTOS”



Dirección oficinas - Taller: Jr. San Fernando N° 225 Urb. Santa Luisa, Los Olivos - Lima  
Depósito: Jr. Marcos Farfán N° 3236, Independencia - Lima  
Central Telefónica: (51-1) 207-1090 [www.eissa.com.pe](http://www.eissa.com.pe)